







## Cechy



**Utrzymywanie w dobrym stanie** | Öko Skin umożliwia tworzenie elewacji o minimalnych kosztach konserwacji. W przeciwieństwie do okładzin drewnianych beton zbrojony włóknem szklanym nie wymaga ani regularnego szlifowania ani malowania. Równie bezproblemowa jest wymiana poszczególnych elementów.



**Łatwy montaż** | Poręczny format pozwala na montowanie i dalszą obróbkę płyt bezpośrednio na budowie – czynności te może wykonywać wykwalifikowany robotnik lub zręczny majsterkowicz.



**Różnorodne możliwości zastosowania** | Elewacje, okładziny przedsionków, ogrody zimowe, tarasy, pawilony ogrodowe, garaże, ogrodzenia itd.



**Podwyższona ochrona przeciwpożarowa** | Pełna ogniotrwałość dzięki zaszeregowaniu do klasy odporności ogniowej A1 „materiał niepalny” jako bezpieczna alternatywa dla klasycznego szalowania deskami drewnianymi.



**Długotrwała wytrzymałość** | Dowiedziona długotrwała wytrzymałość dla wielu możliwości stosowania będąca wynikająca z optymalnej jakości produktu.



**Standardy jakościowe i ekologiczne** | Norma ISO 14001 gwarantuje systematyczny monitoring wpływu na środowisko naturalne i jego bieżące minimalizowanie. W poczuciu odpowiedzialności ekologicznej firma Rieder wyznacza sobie wysokie standardy w zakresie ochrony środowiska i wykorzystuje innowacyjne technologie.



**Zrównoważony rozwój** | Stosowanie wysokiej jakości surowców z komponentami mineralnymi oraz włókien szklanych umożliwia uzyskiwanie optymalnej jakości produktu. Ponieważ Öko Skin bazuje na naturalnych surowcach podstawowych, jest materiałem, który w pełni można poddawać procesowi recyklingu.



**Świadomość energetyczna** | Produkcja betonu zbrojonego włóknem szklanym stanowi o 40 % mniejsze zagrożenie przyczyniania się do powstawania efektu cieplarnianego niż ma to miejsce np. przy wytwarzaniu płyt z cementu włóknistego i blachy aluminiowej. Dzięki znakomitemu profilowi ekologicznemu zużywa ona o 70 % mniej energii pierwotnej niż płyty HPL (źródło: IBO Produktprüfung 06/2007).

## Piękne jak drewno - trwałe jak beton!

1800 / 147 mm | Grubość 13 mm

Inne formaty na żądanie.

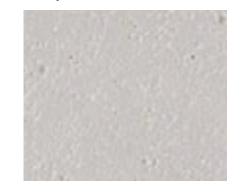
Zużycie włącznie ze spoiną o szerokości 8 mm: 3,6 szt. / m2 gotowej powierzchni

Grubość Öko Skin wynosi tylko 13 mm, dzięki czemu materiał ten jest lekki i łatwy w stosowaniu.

Beton zbrojony włóknem szklanym jest materiałem naturalnym. Dzięki stosowanym do jego produkcji surowcom naturalnym jego powierzchnia wyróżnia się specjalnym i charakterystycznym dla betonu wyglądem. Ta gra odcieni jednego koloru jest zamierzona i podkreśla wyrazistość materiału budowlanego, jakim jest beton.

## Kolory

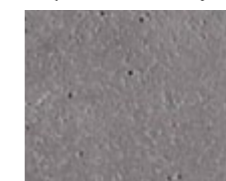
01 | Bianco



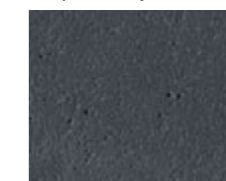
02 | Kość słoniowa



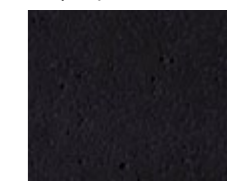
03 | Srebrno-szary



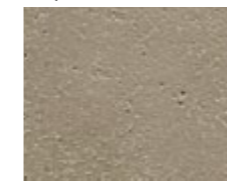
04 | Antracyt



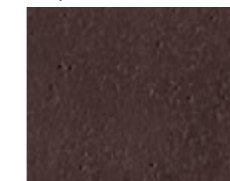
05 | Liquide Black



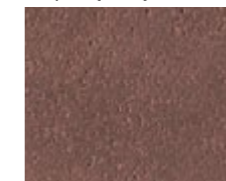
06 | Piaskowiec



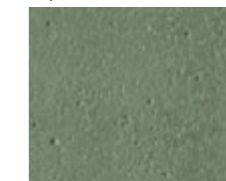
07 | Terra



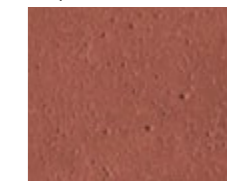
08 | Brązowy mocca



9 | Zieleń wenecka



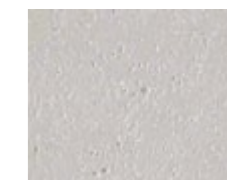
10 | Terakota



Powierzchnia Öko Skin jest piaskowana i tworzy żywą grę kolorów.

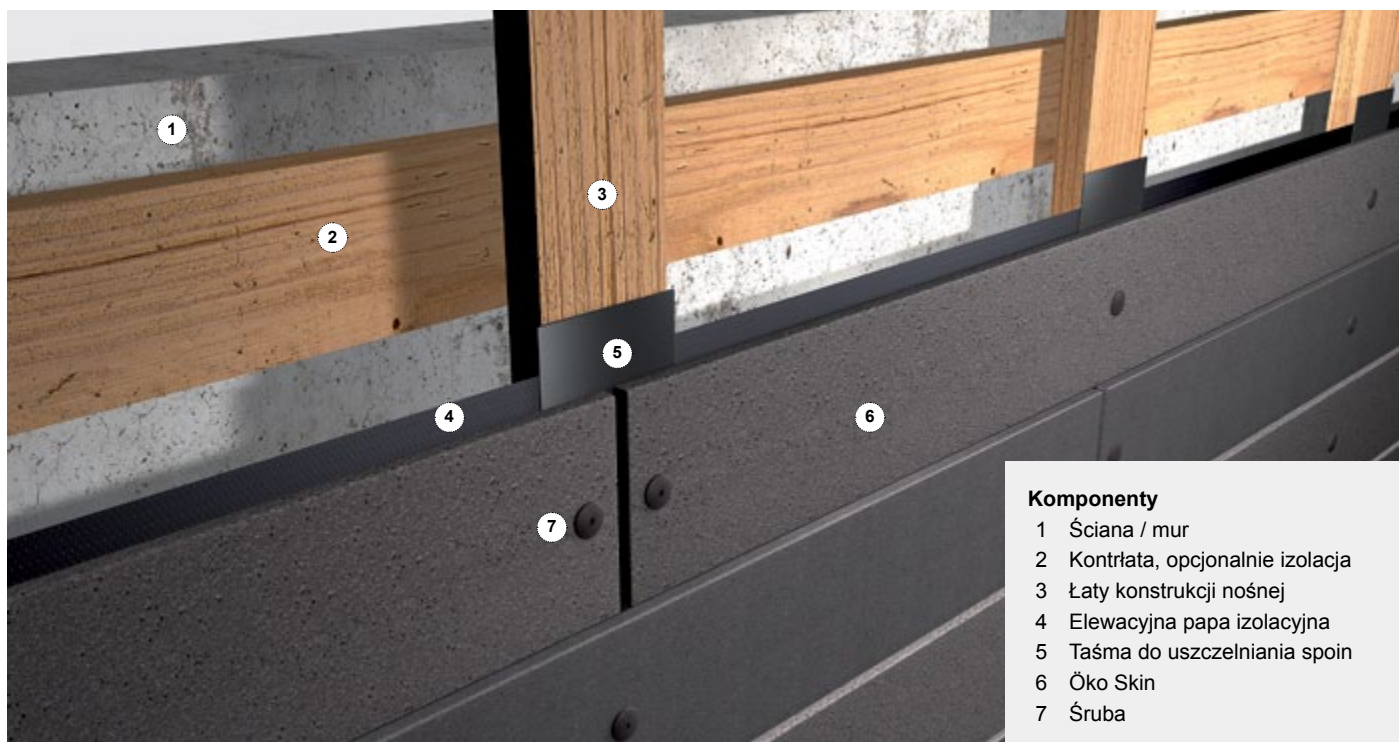
Ze względu na technologię druku zastrzega się możliwość występowania różnic pomiędzy wydrukowanymi kolorami i odcieniem oryginalnym.

SA | Powierzchnia piaskowana



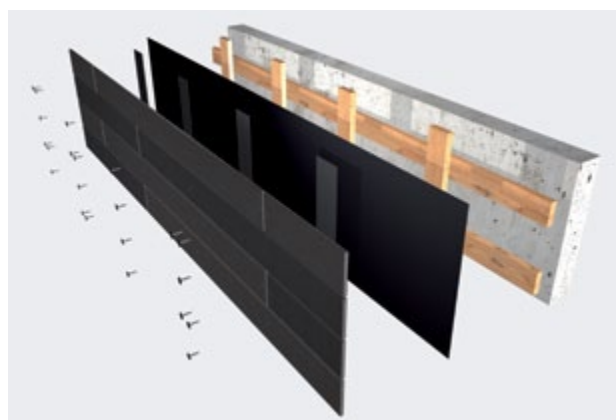


# Instrukcja montażu



## Komponenty

- 1 Ściana / mur
- 2 Kontrłata, opcjonalnie izolacja
- 3 Łaty konstrukcji nośnej
- 4 Elewacyjna papa izolacyjna
- 5 Taśma do uszczelniania spoin
- 6 Öko Skin
- 7 Śruba



## Szczegóły konstrukcji

- 1 Ściana / mur
- 2 Kontrłata
- 3 Łaty konstrukcji nośnej – drewniane łaty podkładowe 100/30 mm  
Odstęp pomiędzy łatami podkładowymi wynosi w zależności od wzoru układania 450-600 mm
- 4 Elewacyjna papa izolacyjna pełniąca funkcję bariery przeciwwilgociowej np. DuPont TM Tyvek UV Facade
- 5 Taśma do uszczelniania spoin np. z tworzywa sztucznego, gumy lub neoprenu, szerokość 110 mm
- 6 Öko Skin 1800/147/13 mm
- 7 Śruba 4,8/38 mm, matowa, lakierowana proszkowo w kolorach Öko Skin osiowo wiercony otwór 6 mm
- 8 Szerokość spoiny 8 mm



Łatwe docinanie i nawiercanie!

Indywidualne docięcia, otwory przelotowe itd. mogą być wykonywane przez wykonawcę na budowie.

## Kontakt



RIEDER

### Rieder Smart Elements GmbH

Mühlenweg 22 | 5751 Maishofen | Austria  
Tel. +43 6542 690 844 | Fax. +43 6542 690 855  
oekoskin@rieder.cc | www.rieder.cc

### FIBROBETON Polska

ul. Kopernika 8B/7 | 56-400 Oleśnica  
Tel. +48 696 426 529  
office@fibro-beton.pl | www.fibro-beton.pl