



[öko skin]
BY RIEDER



Piękne jak drewno - trwałe jak beton!



Utrzymywanie w dobrym stanie | Öko Skin umożliwia tworzenie elewacji o minimalnych kosztach konserwacji. W przeciwieństwie do okładzin drewnianych beton zbrojony włóknem szklanym nie wymaga ani regularnego szlifowania ani malowania. Równie bezproblemowa jest wymiana poszczególnych elementów.



Łatwy montaż | Poręczny format pozwala na montowanie i dalszą obróbkę płyt bezpośrednio na budowie – czynności te może wykonywać wykwalifikowany robotnik lub zręczny majsterkowicz.



Różnorodne możliwości zastosowania | Elewacje, okładziny przedsionków, ogrody zimowe, tarasy, pawilony ogrodowe, garaże, ogrodzenia itd.



Podwyższona ochrona przeciwpożarowa | Pełna ogniotrwałość dzięki zaszeregowaniu do klasy odporności ogniowej A1 „materiał niepalny” jako bezpieczna alternatywa dla klasycznego szalowania deskami drewnianymi.



Długotrwała wytrzymałość | Dowiedziona długotrwała wytrzymałość dla wielu możliwości stosowania będąca wynikająca z optymalnej jakości produktu.



Standardy jakościowe i ekologiczne | Norma ISO 14001 gwarantuje systematyczny monitoring wpływu na środowisko naturalne i jego bieżące minimalizowanie. W poczuciu odpowiedzialności ekologicznej firma Rieder wyznacza sobie wysokie standardy w zakresie ochrony środowiska i wykorzystuje innowacyjne technologie.



Zrównoważony rozwój | Stosowanie wysokiej jakości surowców z komponentami mineralnymi oraz włókien szklanych umożliwia uzyskiwanie optymalnej jakości produktu. Ponieważ Öko Skin bazuje na naturalnych surowcach podstawowych, jest materiałem, który w pełni można poddawać procesowi recyklingu. Europejska deklaracja produkcji EPD dostarcza dokładne liczby znamionowe dla Oeko-bilansu (wg ISO 14025 i EN 15804).



Świadomość energetyczna | Produkcja betonu zbrojonego włóknem szklanym stanowi o 40% mniejsze zagrożenie przyczyniania się do powstawania efektu cieplarnianego niż ma to miejsce np. przy wytwarzaniu płyt z cementu włóknistego i blachy aluminiowej. Dzięki znakomitemu profilowi ekologicznemu zużywa ona o 78% mniej energii pierwotnej niż płyty HPL (źródło: IBO Produktprüfung 06/2009).

Specyfikacja produktu

Materiał: beton zbrojony odpornym na alkalia włóknem szklanym
 Klasa materiału budowlanego: A1 - nie palny wg DIN 4102
 Ciężar własny: 7,9 lub 15,6 kg/szt. lub ok. 29 kg/m²

Inne detale produktu patrz „Öko Skin Charakteristika” na www.rieder.cc.

Formaty

1800 x 147 x 13 mm
 0,26 m²

1800 x 302 x 13 mm
 0,54 m²

Nowy

Indywidualne docięcia, wiercenia, itd.mogą być przeprowadzone bezpośrednio na placu budowy. Zabezpieczenie krawędzi po cięciu nie jest konieczne.

Kolory

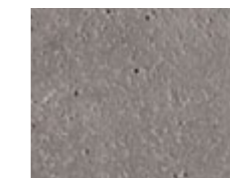
01 | Bianco



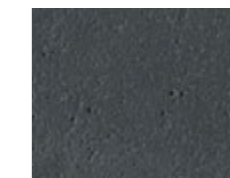
02 | Kość słoniowa



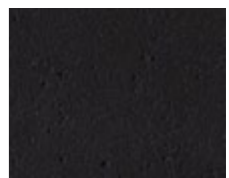
03 | Srebrno-szary



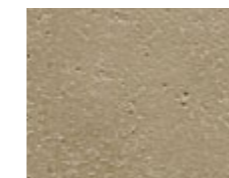
04 | Antracyt



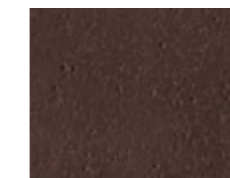
05 | Liquide Black



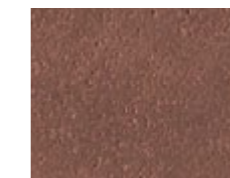
06 | Piaskowiec



07 | Terra



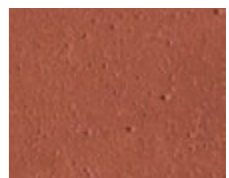
08 | Brązowy mocca



09 | Zieleni wenecka



10 | Terakota



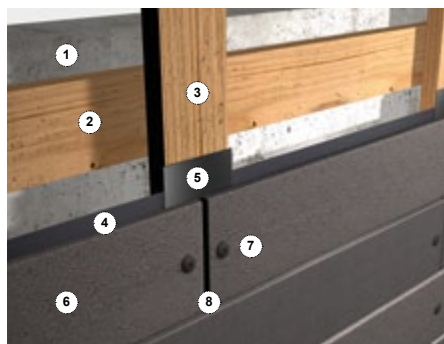
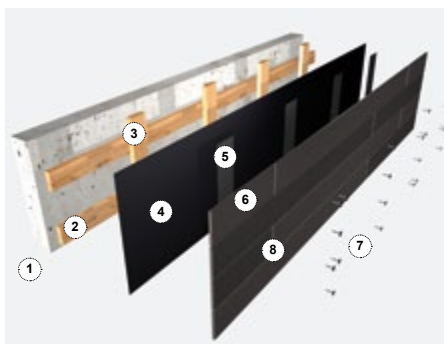
Öko Skin jest całkowicie barwiony tlenkiem żelaza i naturalnymi domieszkami. Autentyczne kolory wtapiają się dobrze w krajobraz i korespondują z przyrodą i otoczeniem. Powierzchnia jest piaskowana ze zmiennym ciśnieniem co ukazuje obraz (grę) żywych kolorów.

Ze względu na technologię druku zastrzega się możliwość występowania różnic pomiędzy wydrukowanymi kolorami i odcieniem oryginalnym.

Montaż

Łaty betonowe Öko Skin są montowane na podkonstrukcji jako elewacyjne elementy okładzinowe. Rodzaj łątowania stosuje się do pożądaných wzorów ułożenia na elewacji Öko Skin. Montaż łąt betonowych Öko Skin może być przeprowadzony w poziomie i pionie. Rodzaj ułożenia wzoru (np. równoległy, 1/2 lub 1/3 przesunięty) wpływa na koszty montażu i podkonstrukcji. Öko Skin może być mocowany zarówno śrubami na podkonstrukcji drewnianej jak i nitowany lub klejony na podkonstrukcji aluminiowej. Śruby i nity są do nabycia w kolorach specjalnie dopasowywanych dla płyty Öko Skin. Dla Öko Skin w szerokości 302 mm alternatywnie możliwe jest też mocowanie „na zakładkę”, przy którym łąty betonowe zachodzą na siebie są ryglowane na łątach nośnych.

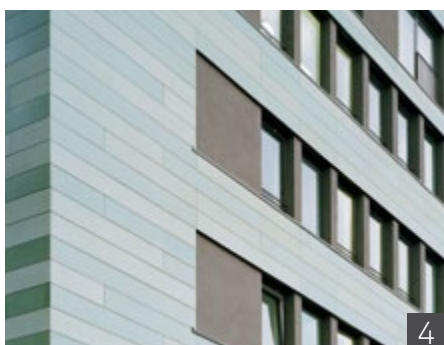
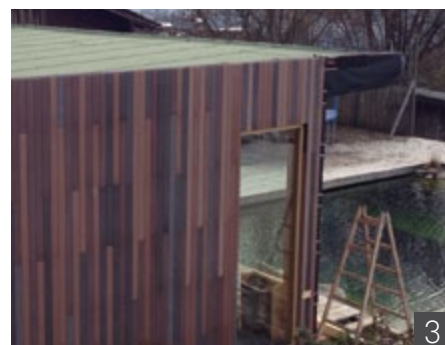
Różne sposoby ułożenia i kolory otwierają szerokie spektrum dla twórczych możliwości. Szczegóły odnośnie obróbki i mocowania mogą Państwo pobrać z dokumentu „Öko Skin Maontageanleitung“ na www.rieder.cc.



Zasady montażu śruby do drewna

- 1 Ściana/mur
- 2 Kontrłata, opcjonalnie izolacja
- 3 Łata konstrukcji nośnej
- 4 Elewacyjna papa izolacyjna
- 5 Taśma do uszczelniania spoin
- 6 Öko Skin
- 7 Śruba
- 8 Fuga otwarta 8 mm

Przykłady ułożenia:



1 Öko Skin 147 mm, srebrnoszary, ułożenie pionowe (1/3 przesunięte), śruby na podkonstrukcji drewnianej 2 Öko Skin 147 mm, piaskowiec, obłożenie ściany wewnątrz, ułożenie poziome (1/2 przesunięte), śruby na podkonstrukcji drewnianej 3 Öko Skin 147 mm, różne kolory, ułożenie pionowe, śruby na podkonstrukcji drewnianej 4 Öko Skin 302 mm, zieleń wenecka, ułożenie poziome, nity na podkonstrukcji aluminiowej 5 Öko Skin 302 mm, bianco, ułożenie poziome „na zakładkę” 6 Öko Skin 147 & 302 mm, srebrnoszary, ułożenie poziome (1/3 przesunięte), nity na podkonstrukcji aluminiowej.

Kontakt



Rieder Smart Elements GmbH

Mühlenweg 22 | 5751 Maishofen | Austria
Tel. +43 6542 690 844 | Fax. +43 6542 690 855
E-Mail: oekoskin@rieder.cc | www.rieder.cc

FIBROBETON Polska

ul. Kopernika 8B/7 | 56-400 Oleśnica
Tel. +48 696 426 529
office@fibro-beton.pl | www.fibro-beton.pl